



Vectorworks[®] 2011

Novità introdotte in questa versione



Vectorworks® 2011

Novità introdotte in questa versione

Sommario

Rendere il 3D semplice come il 2D	4
Architect - progettazione BIM	5
Migliori funzioni nella gestione del testo	9
Semplificare l'interscambio dei progetti	12
Landmark	13
Spotlight	16
Renderworks	18
Vectorworks 2011: semplicemente meglio	18

Riferimento

Prego controllate nella guida quali caratteristiche si riferiscono alla vostra licenza di Vectorworks.

- B** Vectorworks Basic
- A** Vectorworks Architect
- L** Vectorworks Landmark
- S** Vectorworks Spotlight
- D** Vectorworks Designer
- R** Modulo Renderworks

Questa nuova versione rappresenta un vero punto di svolta, più che mai ricca di funzioni, come il nuovo potente motore di rendering di CINEMA 4D ed un ambiente 3D semplice da usare. Con ognuna delle applicazioni della serie 2011 di Vectorworks® avrete a disposizione funzioni versatili ed intuitive: tutte integrate in un'interfaccia semplice, renderanno il vostro lavoro più semplice che mai. Avrete a disposizione nuove potenti capacità che vi permetteranno di realizzare i vostri progetti nel modo in cui desiderate. Non abbiamo soltanto soddisfatto le richieste dei nostri utenti, siamo andati oltre, con nuove funzioni e strumenti che rendono questa versione di Vectorworks la migliore e la più completa mai realizzata!

Rendere il 3D semplice come il 2D

Vectorworks è ora e più che mai un vero ambiente 3D. Gli oggetti planari 2D possono essere creati e modificati in un contesto planare in cui vengono visualizzati con tutti i loro attributi. È possibile lavorare nella vista Alto/Pianta come al solito, oppure passare ad una vista 3D e continuare a lavorare nello stesso modo, con gli stessi strumenti e le stesse operazioni!

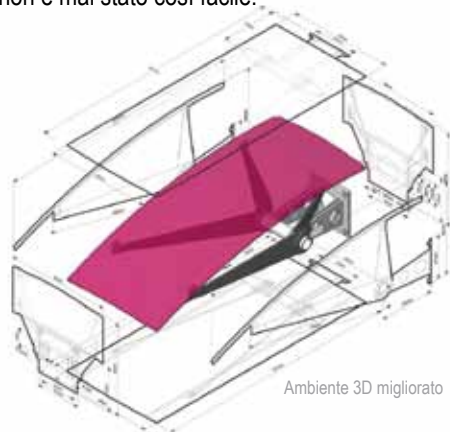
Ambiente 3D potenziato

B A L S D □

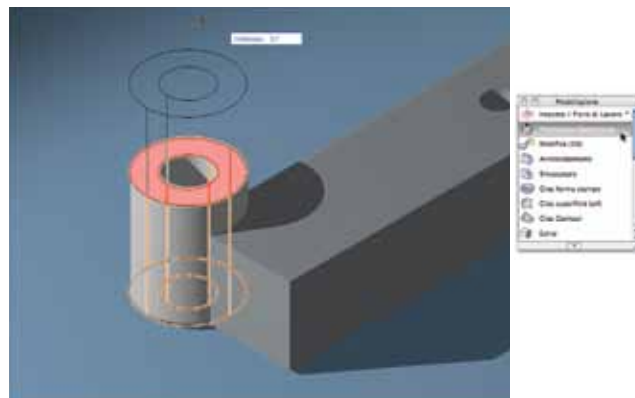
Nella versione Vectorworks 2011, l'ambiente 3D è molto più intuitivo. Si può lavorare in 3D con la stessa facilità del 2D, per un'esperienza davvero unificata e semplice. Si può:

- Progettare qualsiasi forma, in ogni piano, in ogni vista, utilizzando gli strumenti che già si conoscono
- Modificare oggetti planari da ogni vista utilizzando le operazioni 2D che già si conoscono
- Quotare gli oggetti in ogni piano
- Visualizzare gli attributi grafici degli oggetti planari in ogni vista

Lavorare in 3D non è mai stato così facile.



Ambiente 3D migliorato



Strumento Protrusione/Sottrazione (Push/Pull)

Strumento Protrusione/Sottrazione (Push/Pull)

B A L S D □

Il nome dello strumento suggerisce già come lavora: “tira” e “spinge”. Lo strumento Protrusione/Sottrazione può modificare le facce dei solidi e gli oggetti planari proprio come succederebbe nella realtà, in modo da avere un feedback interattivo dinamico e un risultato istantaneo mentre si lavora.

Estrarre oggetti planari

B A L S D □

Ora lo strumento Estrai può creare oggetti planari immediati da una superficie 3D nella modalità “Estrai Superficie”, in modo da permettere di creare oggetti tratteggiati che riproducono gli oggetti 3D.

Feedback di selezione della faccia migliorato

B A L S D □

Gli strumenti del 3D Power Pack ora visualizzano dei feedback chiari di quale faccia si selezioni e un semplice clic permette di selezionarla. E' così utile lavorando su modelli complessi!

Angoli relativi dello SmartCursor™

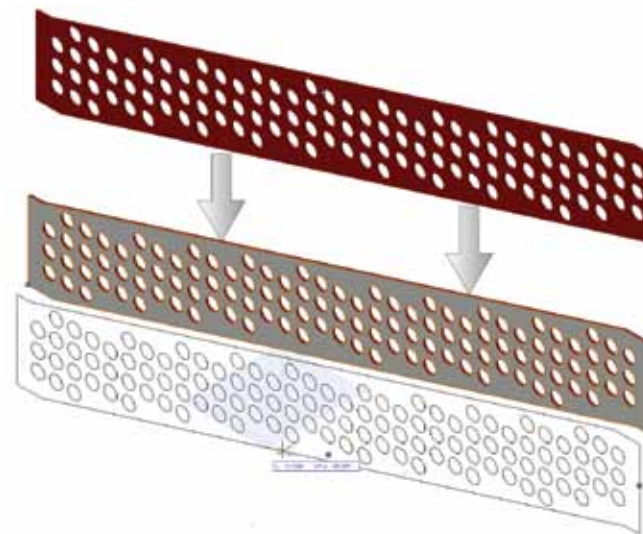
B A L S D □

Non è necessario fare calcoli mentre si disegnano bordi di segmenti. Questa modalità misura gli angoli in relazione ai bordi appena disegnati — semplice ed efficace.

Nuove Impostazioni di Aggancio

B A L S D □

Abbiamo reso ancora più semplici gli agganci. Ora è possibile ottenere agganci e riferimenti dall'area di lavoro per posizionare gli elementi correttamente in relazione alla pagina. Se gli agganci al momento non servono, è possibile sospenderli temporaneamente tutti, bloccare gli agganci angolari relativi agli Assi, disabilitare le linee di riferimento tra i punti di aggancio e non visualizzare le estensioni dai punti notevoli che si trovano vicino al cursore.



Estrazione di oggetti planari

Architect - progettazione BIM

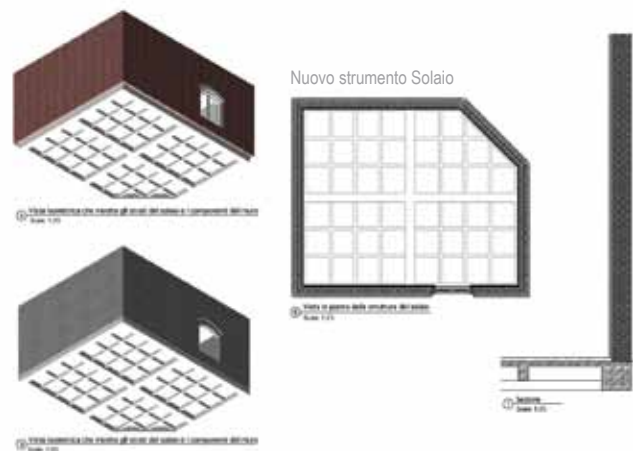
Sia che siate alle prime armi con la tecnologia BIM (Building Information Modelling) di Vectorworks, sia che siate dei veterani di queste procedure, noterete che il BIM è migliorato con la versione 2011. Vectorworks Architect è ancora più facile da usare e le sue potenzialità, i nuovi strumenti e le nuove funzioni vi aiuteranno a finire il vostro lavoro più velocemente e meglio, mentre comunicherete e scambierete i vostri documenti con partner e colleghi.

Space Planning

A D

Utilizzate la potenza e la flessibilità di modellazione degli spazi per pianificare gli edifici. Inserite tutti i dettagli che volete, specifici e compatibili BIM/IFC con funzioni come:

- Creazione di spazi con un singolo clic dai confini dei muri oppure tramite i consueti strumenti di disegno
- Selezione di ciò che occorre tra definizioni di confine flessibili e complete, per soddisfare i requisiti tecnici
- Trasferimento delle proprietà da uno spazio all'altro
- Razionalizzazione del lavoro con numerazione automatica, attributi, etichettature e definizione degli occupanti
- Incremento della produttività, grazie ad un'interfaccia delle impostazioni completamente personalizzabile



Nuovo strumento Solaio

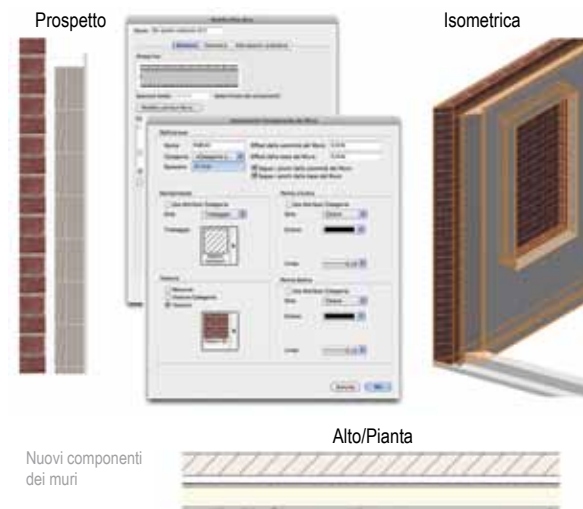
A D

Create solai compatibili BIM che interagiscono con i muri confinanti per rendere le intersezioni dei piani corrette architettonicamente sia in 3D che nelle viste di sezione. I singoli componenti del solaio possono compenetrare i muri per ottenere le corrette connessioni. E' possibile salvare gli stili di solaio per condividerli come risorse. E' possibile salvare gli stili di solaio per condividerli come risorse, creare un solaio con un singolo clic in base ad un gruppo di muri oppure secondo una polilinea e creare tagli, aggiunte e fori nella struttura del solaio. Tramite il Foglio Elettronico di Vectorworks è poi possibile tenere sotto controllo tutti i parametri.

Nuovi componenti 3D dei Muri

B A L S D

Realizzate una migliore modellazione dei muri, con viste in sezione più realistiche e componenti con texture. È possibile applicare direttamente un offset ai singoli componenti del muro e variane le altezze per viste dettagliate dei muri.



"Ci sono così tanti progressi significativi in questa release che è difficile decidere da dove iniziare. E' stato davvero un grande sforzo da parte del team di sviluppo" - Nicholas Dunand, Freelance Designer

Teste dei muri

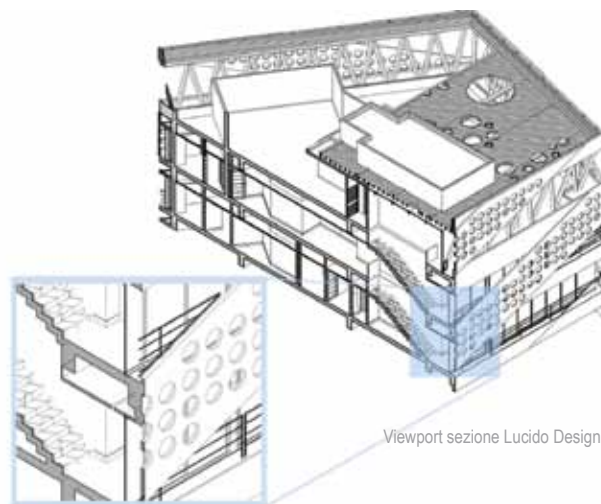
A L S D

Create componenti avvolgenti sulle teste dei muri, sia standard che personalizzati.

Viewport sezione sul Lucidi design

A L S D

E' ora possibile creare Viewport sezione direttamente sui Lucidi design in modo da creare viste in elevazione direttamente nell'ambiente di modellazione. Queste Viewport sezione possono essere collegate in altri file per potenziare il flusso di lavoro.



Open Database Connectivity (ODBC)

A L S D

Apriretevi ad un mondo di possibilità recuperando dati direttamente da un sistema ODBC esterno e utilizzando per aggiornare gli schedari mentre progettate. Oppure al contrario: aggiornate un database esterno da Vectorworks con la stessa semplicità.

Stampa in sequenza di più file

A L S D

Risparmiate tempo stampando gruppi di più viste e Lucidi presentazione da diversi file di Vectorworks, sia in uso che chiusi. Questa funzione è utilizzabile anche quando si esporta in formato PDF.

Finestre d'angolo (solo versione italiana)

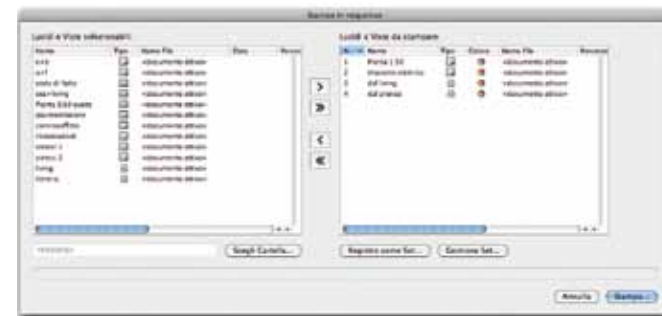
A L S D

Lo strumento Finestra Architect è stato potenziato per gestire direttamente la progettazione di finestre d'angolo. Tramite la sua interfaccia è possibile definire direttamente tale tipologia di serramenti.

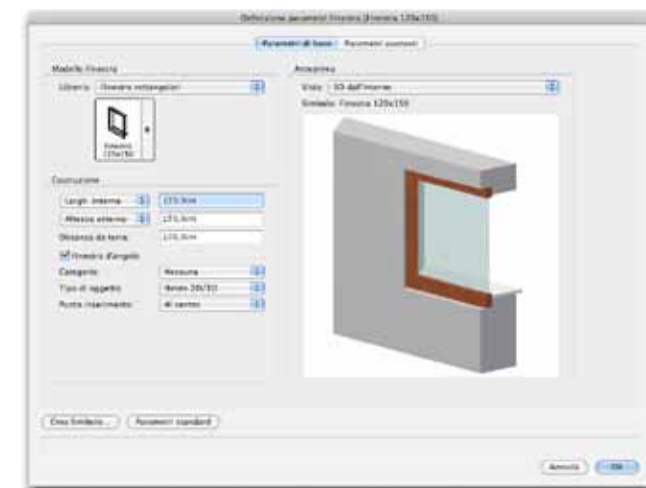
Muri con Componenti Nucleo come Linea di controllo

B A L S D

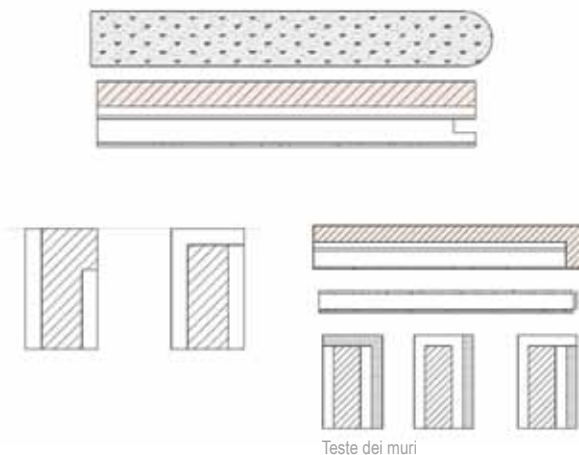
I muri dritti e curvi ora vantano una nuova opzione che consente di impostare la linea di controllo relativa al componente "nucleo".



Stampa in sequenza (batch)



Finestra d'angolo



Teste dei muri



Miglioramenti Supporto IFC

A D

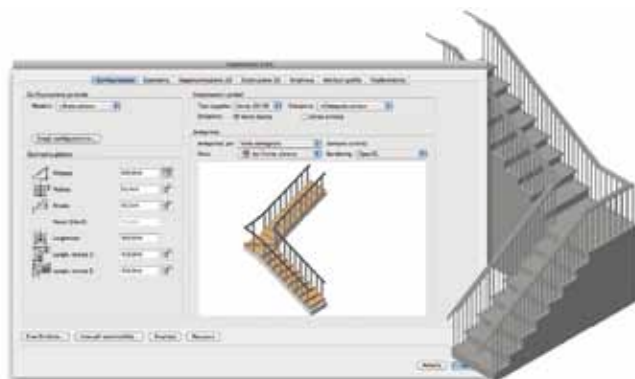
Come parte del nostro impegno costante per sostenere e valorizzare il processo BIM, abbiamo razionalizzato l'importazione ed esportazione IFC.

Scale migliorate

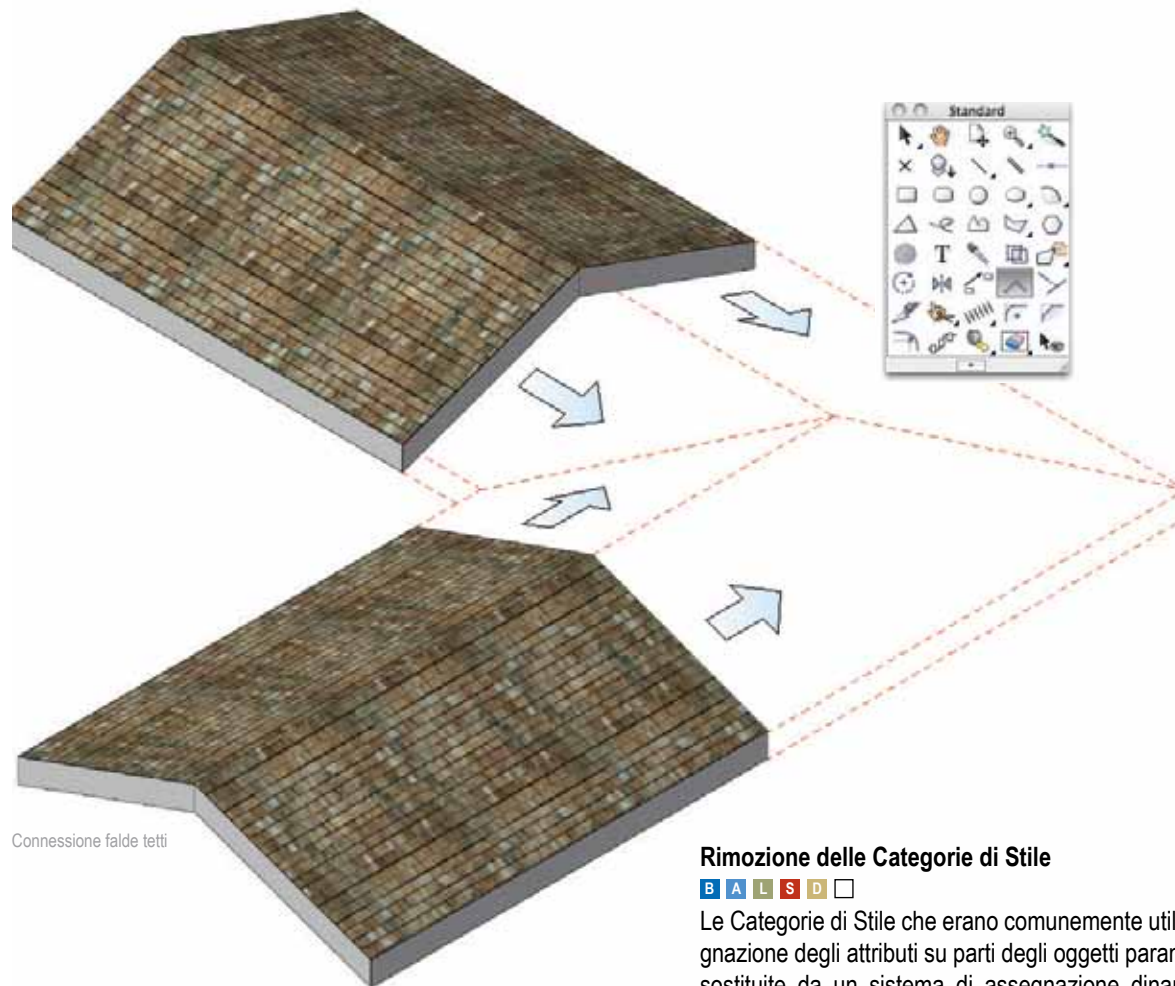
A D

L'interfaccia del Modulo StairLogic è stata razionalizzata per creare uno strumento più semplice ma comunque più potente:

- Migliorie nei dialoghi di impostazioni Generali e di Geometria
- Centralizzazione degli attributi grafici
- Funzioni di nomenclatura automatica delle Categorie
- Creazione di scale diritte con due pianerottoli
- Supporto per rampe e pianerottoli con larghezze differenti
- Migliorie nelle annotazioni di testo delle scale
- Nuove configurazioni di piè d'oca ad angolo fisso
- Migliorie nelle ringhiere e nel corrimano



Migliorie alle scale



Connessione falde tetti

Connessione falde del tetto

B A L S D

Costruire falde del tetto complicate ed irregolari è diventato molto più facile. Con la versione 2011 potrete usare lo strumento Connetti/Combina per tagliare od estendere una falda di copertura rispetto ad un'altra.

Rimozione delle Categorie di Stile

B A L S D

Le Categorie di Stile che erano comunemente utilizzate per l'assegnazione degli attributi su parti degli oggetti parametrici sono state sostituite da un sistema di assegnazione dinamica e definibile dall'utente che risponde all'elenco delle definizioni delle Categorie in uso.

Contenuti aggiornati

A D

Abbiamo incluso nuovi stili di solaio, nuove texture, dati IFC per gli stili di muro e abbiamo aggiornato i colori Pantone.

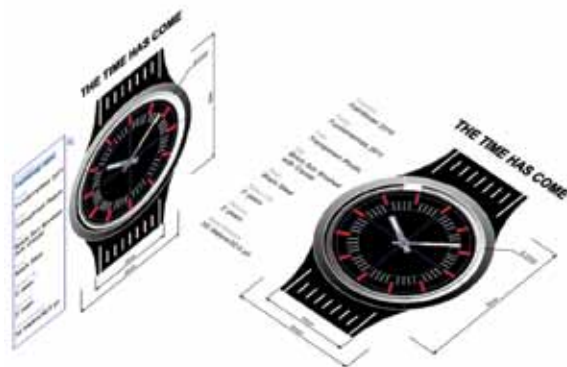
Migliori funzioni nella gestione del testo

Vectorworks 2011 è ricco di capacità di testo nuove e migliorate. Stili di testo, perfetta anteprima del testo mentre lo si modifica, campitura di testi migliorata e un più facile accesso al controllo ortografico sono soltanto alcune delle nuove opzioni che rendono la creazione del testo ancora migliore.

“Perfect Preview” nella modifica dei testi

B A L S D □

Ne siamo certi: con il sistema “Perfect Preview” il testo appare esattamente uguale a come appare sul disegno mentre lo si sta modificando, risparmiandovi tempo e fatica. Il testo ruotato può essere modificato mantenendone l’angolazione.



Modifica del testo con “Perfect Preview”

Stili di Testo

B A L S D □

Ora è possibile usare gli stili di testo per applicare e mantenere un aspetto costante del testo in tutto il documento velocemente e facilmente, inclusi i testi nei cartigli dei Lucidi presentazione, le quote e le annotazioni. Gli stili di testo sono risorse che possono essere condivise tra i progetti, semplificando la definizione degli standard di ufficio.



“Non credo di avere mai visto tante mie richieste soddisfatte in un’unica release. Non ho idea di come siate riusciti a fare tutto questo in così poco tempo.”

- Carlotta Birelli, architetto, Düttmann + Kleymann

Testo migliorato

B A L S D □

Un gran numero di nuove opzioni:

- Possibilità di uso di un riempimento “stretto” per effetti ottimali di riempimento dello sfondo del testo
- Controllo ortografico dal menu contestuale durante la modifica del testo
- Rotazione del testo con lo strumento Selezione
- Giustificazione completa a destra e sinistra
- Resa dell’aspetto delle misure ancora più accurato con le opzioni di apice e pedice

Ridimensionamento del testo nelle Viewport

B A L S D □

Questa proprietà avanzata delle viewport permette di ridimensionare gli oggetti insieme al testo, ad esempio il cerchio che circonda il valore della scala nei marcatori di riferimento.

Nuovi Power Tools

Sia le innovazioni principali che quelle minori introdotte in Vectorworks 2011 renderanno il vostro lavoro molto più efficiente. Questi Power Tools hanno tutti una cosa in comune: vi aiutano ad inserirvi nel flusso di lavoro con tecnologie innovative.

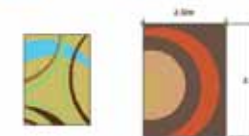
Nuovi Simboli scalabili

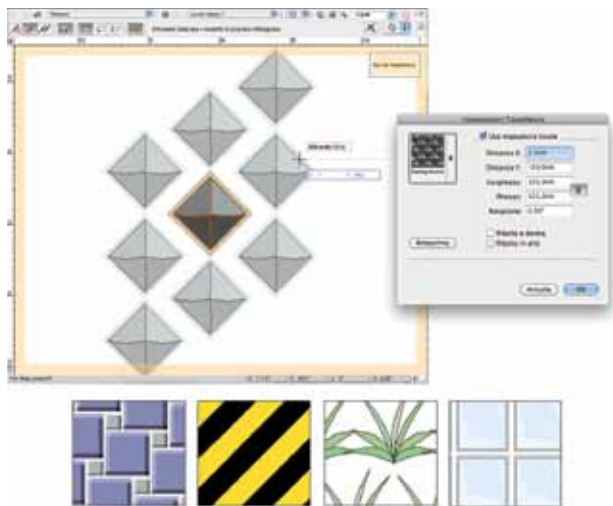
B A L S D □

Ora potete modificare la scala di un Simbolo direttamente dalla Tavolozza Informazioni, senza dover creare un nuovo Simbolo per ogni misura che vi occorre. Quando importate un Simbolo, non avrete un nuovo Simbolo per ogni misura, per cui i vostri documenti saranno più compatti. Questo non è tutto: i Simboli possono ora essere creati in scala relativa oppure in scala reale, in modo da avere un Simbolo con annotazioni che verrà sempre visualizzato esattamente come desiderate.



Nuovi Simboli scalabili





Nuovo sistema di campitura tramite tassellatura

Nuovo sistema di campitura tramite tassellatura

B A L S D □

Questo nuovo tipo di campitura vi sorprenderà! Vi stupirà creare incredibili trame vettoriali in modo visuale. Nessun altro software CAD dispone di caratteristiche analoghe.

Quick Prefs

B A L S D □

Questa barra si trova in alto nell'interfaccia di Vectorworks 2011, così potrete modificare le preferenze e accedere alle impostazioni più usate tramite un singolo clic del mouse: siamo certi gradirete questa modalità operativa.

Nuovo comando "Seleziona Oggetti collegati"

B A L S D □

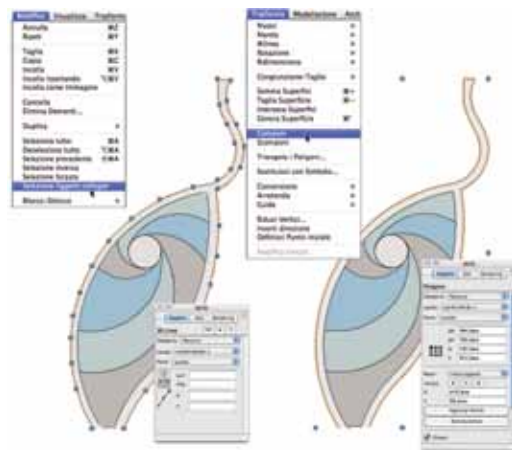
Ecco un comodo comando che vi farà risparmiare tempo. Selezionate uno o più oggetti e tutti gli altri oggetti che sono collegati estremo-estremo verranno selezionati automaticamente. Ci vuole quindi un semplice clic per raggrupparli in un unico oggetto. Ciò è particolarmente utile per i disegni DWG importati.

Migliorie alle Quotature

B A L S D □

Semplificate il vostro lavoro con queste nuove funzioni:

- I controlli relativi sono stati raggruppati nella tavolozza Informazioni
- Assegnate stili di testo agli standard di quotatura
- Lo strumento Selezione ora può modificare più quote o l'offset delle linee testimone in una sola volta per le quotature lineari e a catena
- La barra Dati Dinamica visualizza informazioni utili mentre si modificano le quote



Nuovo comando "Seleziona Oggetti collegati"

Linee guida nelle quotature

B A L S D □

Ora è possibile aggiungere linee guida ai testi delle quote: diventa più semplice conoscere quale quota e testo siano collegati dopo che il testo è stato spostato.

Impostazioni Contagocce registrabili

B A L S D □

Abbiamo aggiunto nuove funzioni per il trasferimento degli attributi, così potrete:

- Registrare e gestire set di attributi da trasferire
- Passare velocemente tra i set salvati dalla Barra di Modo

Nuovo comando "Dividi in parti uguali"

B A L S D □

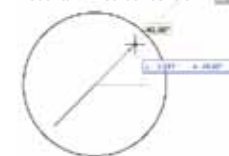
Questo comodo comando divide linee, archi, cerchi e rettangoli in suddivisioni di numero pari.

Modalità "Linea dal centro"

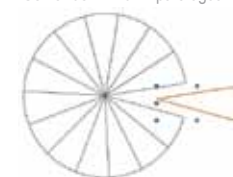
B A L S D □

Questa nuova modalità dello strumento Linea aggiunge l'opzione di disegnare una linea a partire dal suo centro.

Modalità "Linea dal centro"



Comando "Dividi in parti uguali"



Nuovo comando “Crea Linee divisione”

B A L S D

E' possibile creare velocemente linee o punti che dividono equamente lo spazio tra due linee.

Creazione di Linee scalate

B A L S D

Questa nuova opzione dello strumento Linea scala la linea secondo un valore specifico mentre viene disegnata.

Nuovo strumento Triangolo

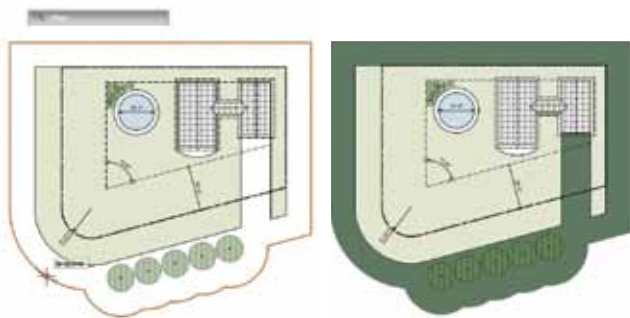
B A L S D

Aggiungete il nuovo strumento Triangolo al vostro set strumenti per creare velocemente triangoli secondo una varietà di metodi.

Nuove impostazioni di pendenza del Tetto

B A L S D

Usate le tradizionali formule di rapporto altezza su lunghezza per definire o modificare l'inclinazione delle falde.



Miglioria nell'Offset dei gruppi



“Vorrei congratularmi con Nemetschek Vectorworks per quella che sembra essere una delle più significative release di Vectorworks mai presentate.”

-Jason Turley, IT Manager, Nicholas Hare Architects, LLP

Registrare le impostazioni di rendering nelle Viste registrate

B A L S D

Quando create Viste registrate, è ora possibile scegliere di registrare anche le impostazioni di rendering. Questo è un modo facile per ripristinare le opzioni personalizzate di rendering!

Controllo migliorato della lunghezza delle Linee Testimone

B A L S D

Ora è possibile ignorare gli standard di quotatura modificando la lunghezza e l'offset di specifiche linee testimone.

Spostamento minimo degli oggetti nei Muri migliorato

B A L S D

Ora è possibile fare spostamenti minimi degli oggetti nei muri. Sappiamo che ogni dettaglio conta!

Miglioria nell'Offset dei gruppi

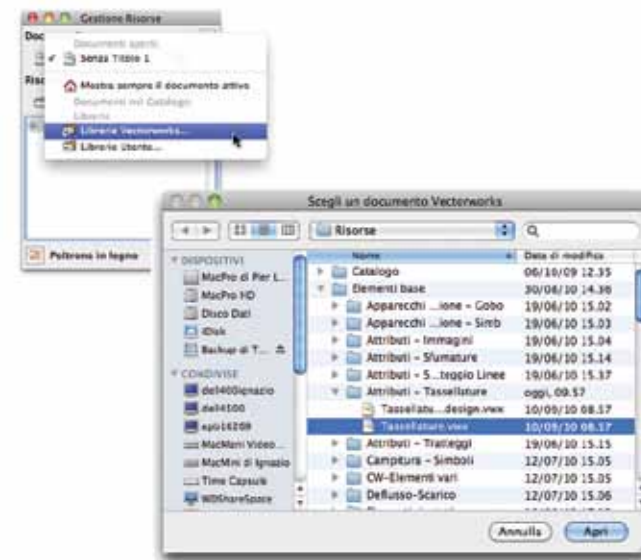
B A L S D

Questa miglioria allo strumento Offset vi permette di eseguire l'offset di gruppi di oggetti. È possibile definire un offset fuori o all'interno del gruppo.

Rinominare le Risorse referenziate

B A L S D

Abbiamo reso semplice il rinominare gran parte delle risorse referenziate, senza dover cercare e aprire i file associati.



Migliorie nell'accesso alle Librerie della Gestione Risorse

Nuova opzione per rimpiazzare le Categorie esistenti durante l'importazione delle Categorie

B A L S D

Quando si importa un file, è ora possibile sostituire le categorie esistenti in un disegno con le categorie importate con lo stesso nome. Questo è molto utile per far rispettare gli standard d'ufficio per le categorie.

Separatori delle migliaia nelle quotature

B A L S D

Usate separatori per le migliaia appropriati, come per esempio il punto nel numero “1.000” nei vostri valori di quotatura.

Classificazione corretta nelle numerazioni

B A L S D

Il vostro elenco alfanumerico sarà ordinato correttamente, sia che contenga un 1 oppure uno 01!

Nuove funzioni di ricerca del Foglio Elettronico

B A L S D

I computi possono basarsi anche sulle coordinate precise degli oggetti.

Strumento Specchia migliorato per gli oggetti nei Muri

B A L S D

Lo strumento Specchia può ora specchiare oggetti inseriti in muri dritti o curvi.

Migliorie nell'accesso alle Librerie della Gestione Risorse

B A L S D

E' molto più facile trovare le librerie di risorse complete fornite con Vectorworks 2011. Utilizzare i collegamenti alle librerie Vectorworks, ai gruppi di lavoro o alle cartelle utente per trovare ciò che vi serve in poco tempo.

Comando nel menu contestuale per dissociare le quote

F A L S D

Avete ora la possibilità di dissociare una quota dal proprio oggetto associato direttamente dal menu contestuale.

Semplificare l'interscambio dei progetti

Con la nuova versione di Vectorworks 2011, file di dimensioni notevolmente più piccole e il supporto di importazione ed esportazione in continua crescita rendono lo scambio di file con i colleghi più facile che mai.

Dimensione dei file migliorata

B A L S D

La dimensione dei file importati è stata di molto ridotta per i file DXF/DWG che contengono molti di segmenti di linee o archi, poligoni 3D, cerchi 3D e oggetti tratteggiati con più contorni e isole.

Supporto per i tratteggi migliorato

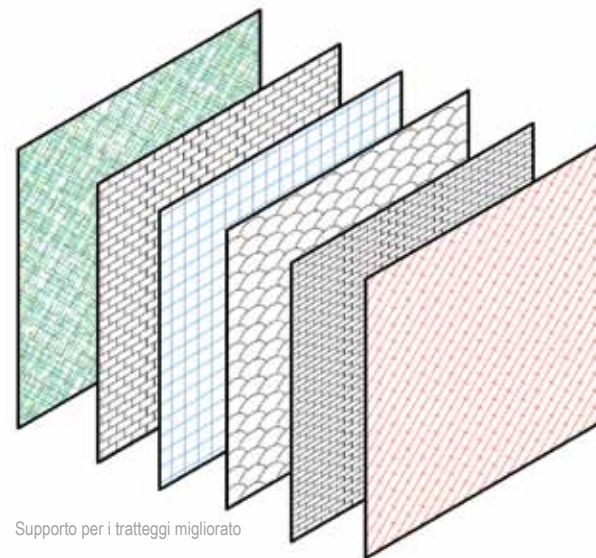
B A L S D

Ora i tratteggi DXF/DWG che hanno angolazioni e scale differenti vengono importati secondo un'unica definizione di tratteggio. I tratteggi con colori differenti vengono importati come differenti singoli tratteggi di Vectorworks.

Esportazione migliorata degli oggetti planari

B A L S D

I Lucidi design vengono ora esportati anche nella vista Sopra e la vista DXF/DWG è stata modificata per combaciare perfettamente con la vista del file originale di Vectorworks, così da visualizzare in maniera appropriata gli oggetti planari quando vengono esportati. Gli oggetti planari ora vengono visualizzati sul piano appropriato, non come se fossero sul piano dello schermo.



Supporto per i tratteggi migliorato

Esportazione DXF/DWG delle Viewport Lucido design

B A L S D

E' ora possibile esportare le Viewport Lucidi design sia come file DWG separati referenziati esterni oppure interamente inserite all'interno del file DWG correntemente aperto.

Supporto Import/Export per le quote di Lunghezza Arco

B A L S D

Importate o esportate le quote di lunghezza d'arco con il massimo supporto.

Stili di tratteggio delle linee su standard ISO

B A L S D

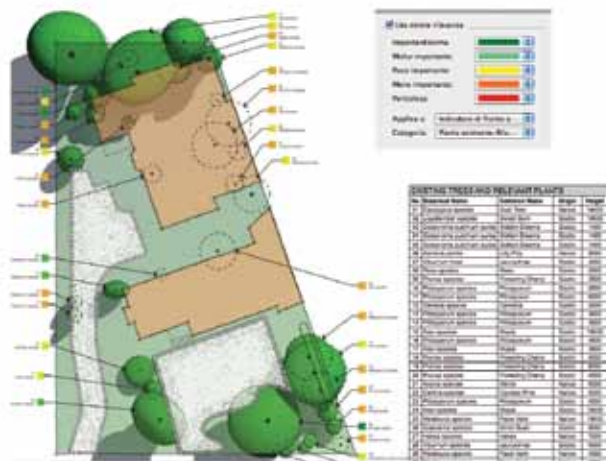
Gli stili di tratteggio standard hanno ora nomi su standard ISO.



"Ho usato software diversi per fare tutti i miei modelli, ma ora sono passato a Vectorworks per tutto. La metodologia di lavoro BIM sta diventando sempre più importante per me ed ora voglio lavorare con Vectorworks fin dall'inizio: mi consente un flusso di lavoro molto migliore. Gli strumenti di Vectorworks sono molto migliorati nelle ultime versioni e gli eventuali vantaggi che vedevo negli altri software sono ormai scomparsi." - Patrick B. McConnell, Vector Depot

Landmark

Grazie a nuovi strumenti è possibile creare le tavole progettuali in modo ancor più semplice e veloce: il vostro lavoro con nuova versione di Landmark 2011 sarà ancor più pratico. Provare a convertire un punto 3D in un punto trigonometrico per iniziare a creare un modello di sito. I modelli di sito si aggiornano più velocemente che mai, ed i colori di contorno renderanno le vostre tavole e le loro presentazioni magnifiche come l'idea che le ha ispirate. Con il software Landmark Vectorworks 2011 potrete rappresentare le vostre idee ancor meglio di prima.



Nuovo strumento Pianta esistente



"Il nuovo Renderworks è fantastico! Semplicemente ADORO l'interfaccia semplificata - sarà molto più facile per i miei studenti più inesperti."

- Tamsin Slatter, Vectorworks Trainer

Nuovo Modificatore di Sito: Muro di contenimento

L D

I muri architettonici possono essere usati per creare muri di contenimento, incrementando la precisione dei calcoli di scavo e riporto del modello di sito. Questo nuovo oggetto parametrico vi permette la flessibilità di scolpire il terreno attorno al muro.



"Questa nuova funzione è molto utile. Favoloso!"

- Dan Jansenson, architetto e autori di libri

Nuovo strumento Pianta esistente

L D

Documentate tutte le piante esistenti prima dei lavori di costruzione o sul paesaggio, oppure utilizzate questo strumento per la gestione e la comunicazione.

Strumento Deflusso-Scarico migliorato

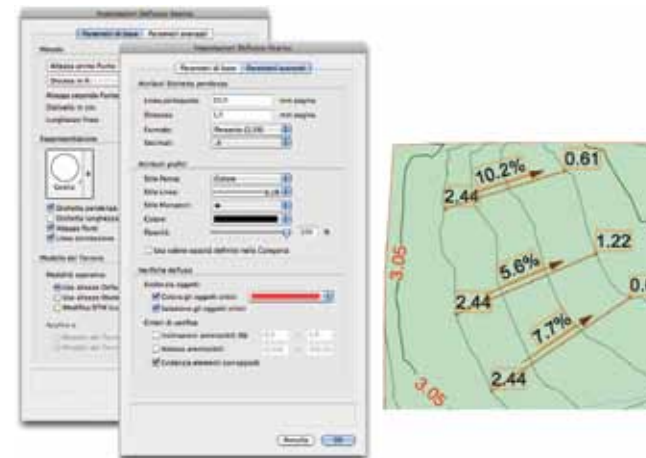
A L D

Lo strumento Deflusso-Scarico permette di annotare le pendenze del terreno nei progetti di pianificazione del territorio. Gli oggetti Deflusso-Scarico possono essere collegati tra loro per visualizzare le caratteristiche di pendenza lungo la superficie e possono ora modificare anche il DTM.

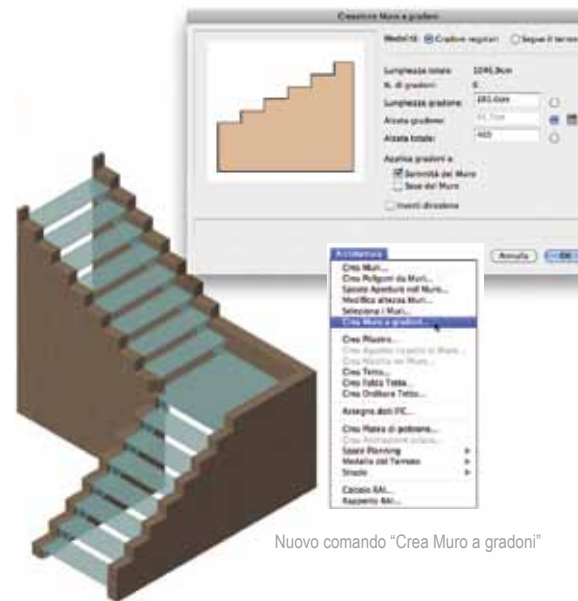
Nuovo comando "Crea Muro a gradoni"

A L D

Ora esiste un nuovo semplice metodo per creare muri a gradoni che contengono picchi di muri a intervalli regolari, creati con un'alzata regolare ad ogni intervallo, oppure con un'alzata variabile che si adatta al terreno sottostante.



Strumento Deflusso-Scarico



Nuovo comando "Crea Muro a gradoni"



Nuovo comando “Punti 3D in Punti trigonometrici”

L **D**

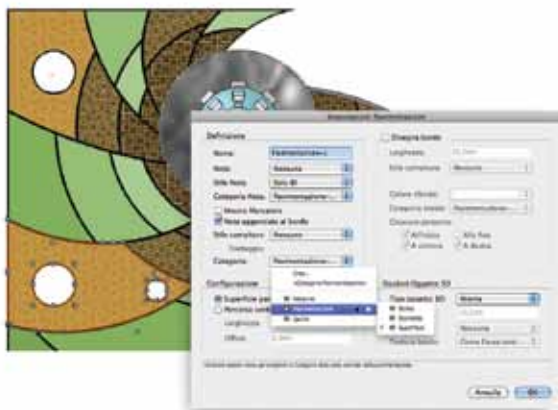
Convertite i punti 3D in punti trigonometrici, che possono contenere informazioni specifiche di Landmark e sono riconosciuti dal modello di sito come modificatori. Questo è un ottimo modo di cominciare a creare velocemente un DTM.

Miglioramenti al Modellatore del Terreno (DTM)

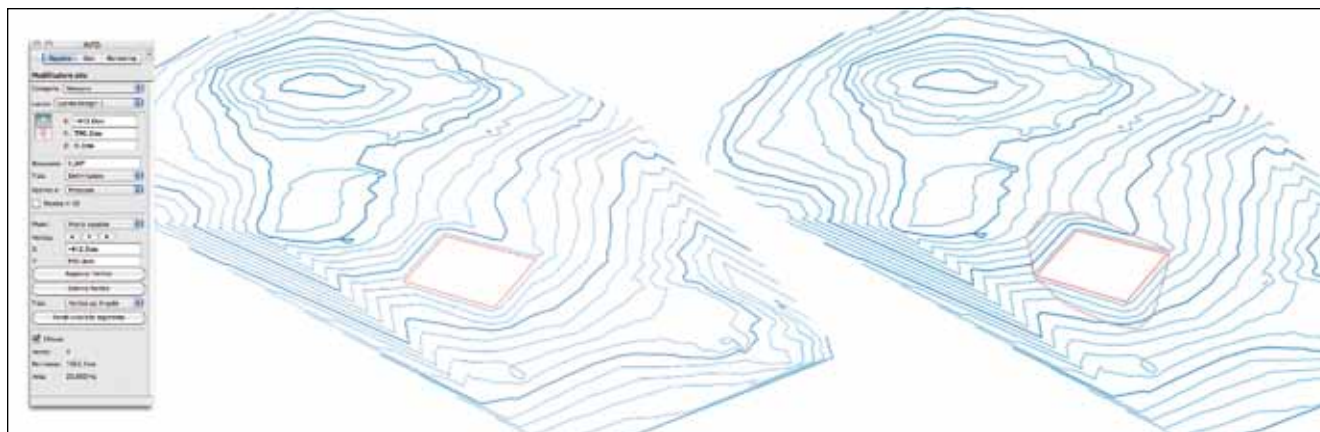
A **L** **D**

Il DTM è più potente che mai con queste opzioni migliorate:

- Mappate velocemente aerofotogrammetrici e fotografie aeree
- Usate i colori per visualizzare le pendenze tra le linee di flusso
- Visualizzate scavi e riporti con nuove opzioni
- Usate differenti colori per delimitare i contour principali e secondari esistenti e proposti ed apprezzate i miglioramenti di visualizzazione dei contour 2D, che ora sono più lisci
- Ottenete un elenco di tutti i calcoli usati nel processo di creazione di scavi e riporti di volumi, in modo da fornire verifiche di calcolo a chi revisiona il vostro modello di sito



Oggetto Pavimentazione migliorato



Miglioramenti nella visualizzazione del DTM in 3D

Assegnazione di Categorie ai componenti di Pavimentazione

L **D**

Ora potrete assegnare Categorie sia alla campitura dell'area principale di collegamento che a quella del bordo per controllare la visualizzazione di questi componenti separatamente dalla pavimentazione.

Impostazioni della Pavimentazione migliorate

L **D**

Con molti campi di informazione come l'area di impronta, perimetro principale e perimetro di bordo è più facile che mai creare analisi di computo accurate e preventivi.

Nuova funzione di trasferimento delle Impostazioni di Pavimentazione

L **D**

Dopo aver impostato una pavimentazione in base alle preferenze di visualizzazione desiderate, è possibile registrarla come risorsa. Sarà poi possibile semplicemente trascinare la risorsa su una pavimentazione differente per applicarle automaticamente le impostazioni in un istante!

Migliore Visualizzazione dei Modificatori di Sito in 3D

A **L** **D**

Confini, pendenze e texture di base dei modificatori di sito ora vengono visualizzate meglio nelle viste 3D.



“Evviva!!! Vale la pena di aggiornare anche solo per questo strumento...Grazie, grazie, grazie.”
- Stanley Paul Rostas, Partner, Shook Kelley

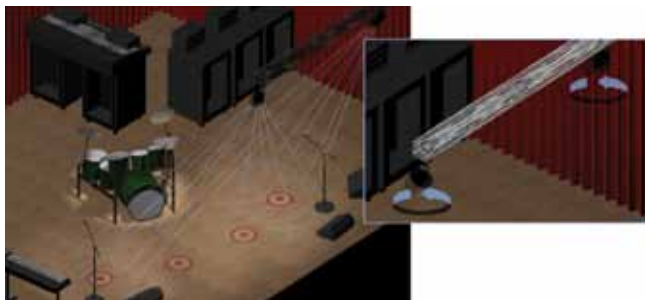
Spotlight

Con Vectorworks Spotlight 2011 apprezzerete cambiamenti che vi aiuteranno a progettare luci, scenografie, set, eventi aziendali, produzioni teatrali rapidamente e con la massima facilità. Nuove caratteristiche come il supporto per un migliore punto di messa a fuoco renderanno più intuitiva la visualizzazione dei vostri modelli. Le nuove opzioni dello strumento Platea vi aiuteranno nella progettazione di show ed eventi. L'interscambio con Lightwright™ è ancora migliorato. Con Spotlight 2011 potrete lavorare più velocemente.

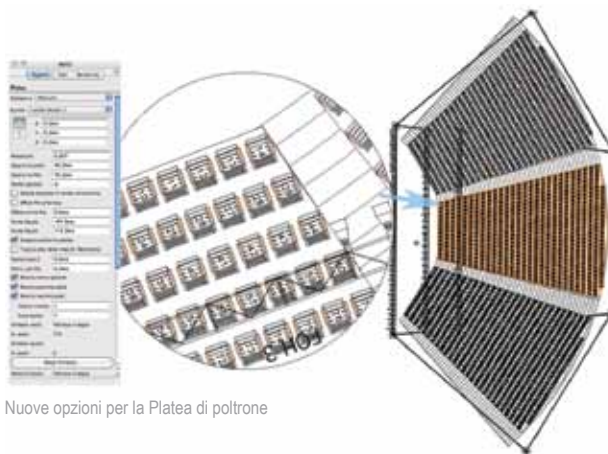
Punto di messa a fuoco migliorato

S D

Ora potrete puntare la luce esattamente dove più vi occorre. Gli apparecchi di illuminazione e tutto quello a loro associato (la loro sorgente luce, gli accessori, la geometria 3D associata e i fasci di luce) ora punteranno sempre verso il punto di messa a fuoco desiderato, sia che si tratti di oggetti con messa a fuoco puntuale che di rappresentazioni virtuali visualizzate nelle Viewport Lucido design. Nessun altro software può vantare la capacità di rappresentare correttamente un lighting design con le posizioni di illuminazione non orizzontali nella vista Alto/Pianta e quindi renderizzare il modello in 3D.



Punto di messa a fuoco migliorato



Nuove opzioni per la Platea di poltrone

Scambio Dati con Lightwright migliorato

S D

Lo scambio automatico dei dati con Lightwright può ora:

- Posizionare nuove luci create in Lightwright tra le luci esistenti in un light position
- Consentire a Lightwright di impostare lo stato di selezione dei dispositivi di illuminazione durante l'aggiornamento.

Strumento Collegamento migliorato

S D

Abbiamo aggiunto un dialogo di Impostazioni per lo Strumento Collegamento in modo che possiate impostare le preferenze per l'oggetto prima che venga creato.

Impostazioni di rilevamento automatico di posizione

S D

Acquisite un maggiore controllo sul posizionamento del dispositivo di illuminazione disabilitando l'opzione di posizionamento automatico e specificando un raggio personalizzato.

Nuove opzioni per la Platea di poltrone

A S D

Ora si può annotare direttamente sul disegno il nome della sezione della platea, il numero dei posti a sedere, il numero totale di posti, il numero del posto di partenza e il numero progressivo dei posti a sedere.

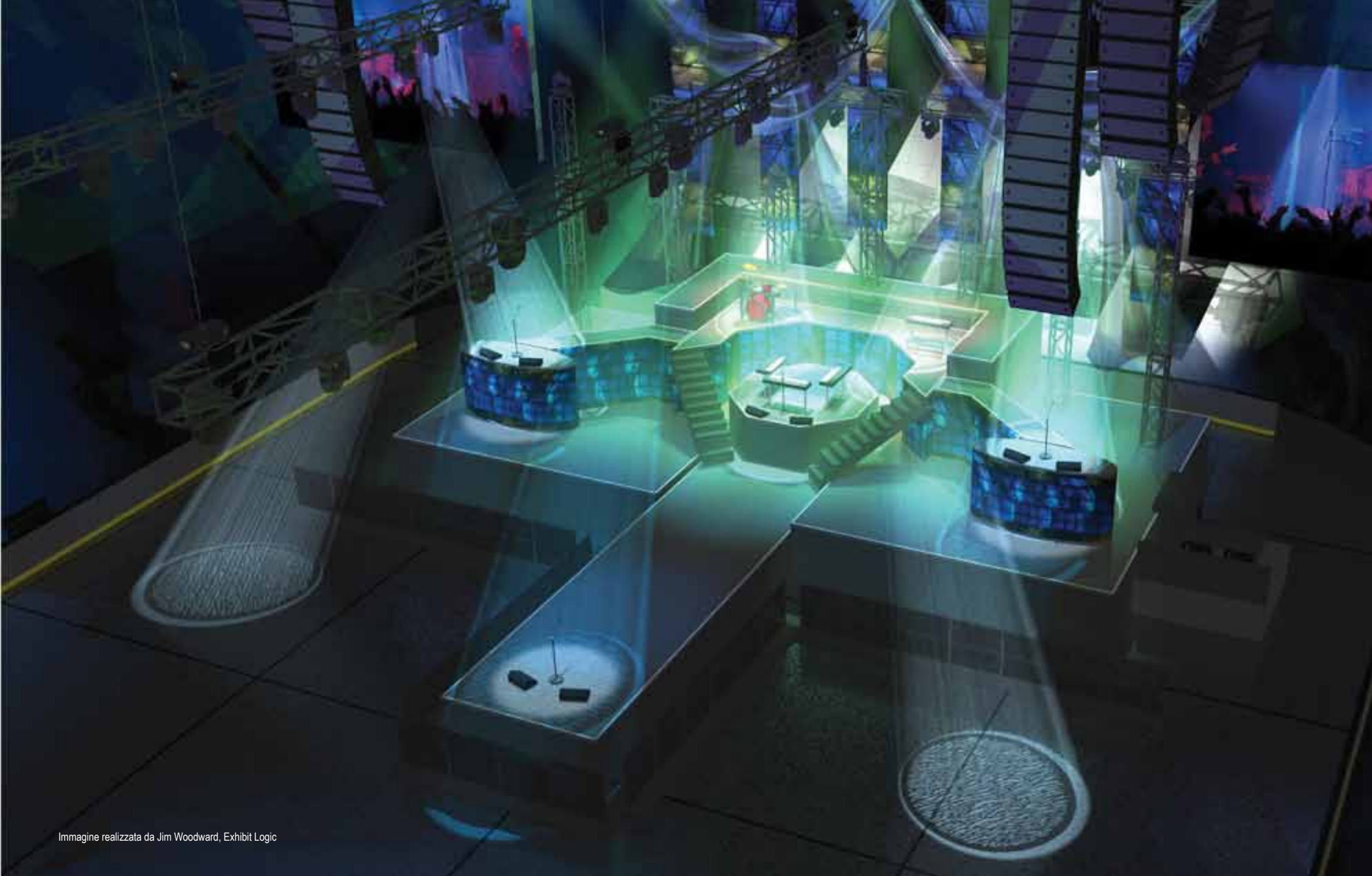
Grafica dell'oggetto Punto di messa a fuoco migliorata

S D

Scegliete tra nuove opzioni per controllare la visibilità di testo e selezionare da una libreria di contenuti grafici di default per l'oggetto Punto di Fuoco.



Immagine realizzata da Diana Kesselschmidt



Renderworks

Siamo entusiasti di presentarvi la nuova versione 2011 del Modulo Renderworks, che include il nuovo potente motore di rendering di CINEMA 4D® R12, viste prospettiche collegate alle viewport e una mappatura delle texture più intuitiva!

Nuovo Renderworks basato su engine CINEMA 4D

R

Vi presentiamo il famoso CINEMA 4D, l'emozionante e potente nuovo motore di rendering a 64-bit nella versione 2011 Renderworks. Insieme, forniscono notevole velocità e miglioramenti della qualità, con una opzione di rendering integrato potente direttamente all'interno della vostra applicazione Vectorworks. Rimarrete stupefatti dai controlli più semplici e più intelligenti e da una velocità di rendering maggiore di 5-7 volte per il rendering di illuminazione indiretta!

Nuovo comando "Invia a CINEMA 4D"

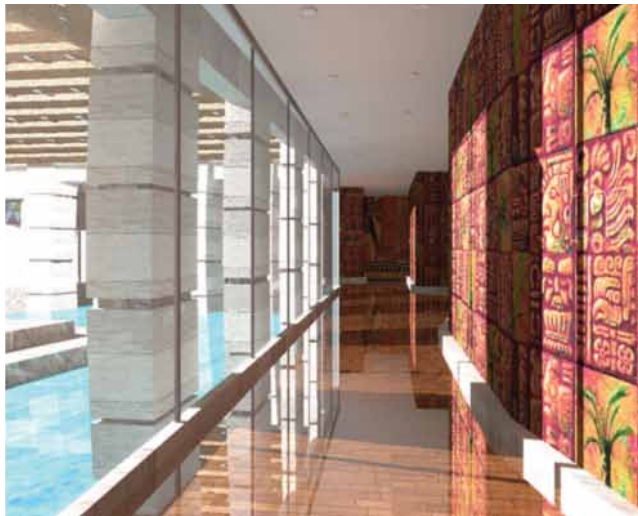
R

Ora è possibile esportare il modello Vectorworks direttamente in CINEMA 4D senza problemi, dandovi accesso alle stesse funzionalità utilizzate per creare moltissimi film di successo di Hollywood.

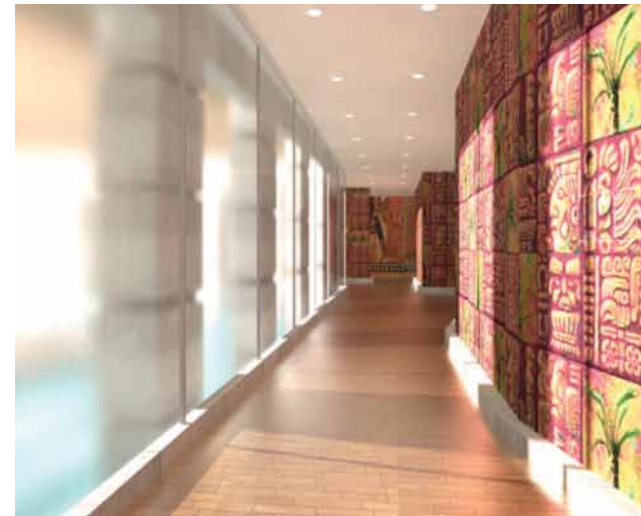


Immagine realizzata da Grant van Zevern, GvzMedia

Oltre tre volte più veloce (2.4GHz Core 2 Duo - 4GB di memoria - OS X 10.6.4)



Vectorworks 2010 - Renderworks ottimizzato
Tempo di calcolo: 48 minuti e 23 secondi



Vectorworks 2011 - Renderworks ottimizzato
Tempo di calcolo: 12 minuti e 36 secondi

Collegamento fra la Camera e le Viewport

R

Vi abbiamo dato quello che avete chiesto! Ora, quando si collega una Renderworks Camera a una Viewport, la vista della Viewport deriva direttamente dalla Renderworks Camera. Ed è possibile modificare dalla Viewport le impostazioni della vista della Camera.

Migliorie nello strumento di Mappatura Attributi

R

E' possibile modificare la mappatura delle texture direttamente nella finestra di disegno con controlli semplificati. Se la parte o l'oggetto ha un tipo di mappatura non supportato, verrete automaticamente assistiti nel passaggio ad un tipo di mappatura diverso.

Vectorworks 2011: semplicemente meglio

La nuova versione di Vectorworks 2011 renderà il vostro lavoro più semplice. Fate fare ai vostri progetti un salto di qualità con nuovi strumenti. Le nuove funzionalità che migliorano l'ambiente 3D, il flusso di lavoro BIM offrono più opzioni di controllo del testo, migliorano l'utilizzo, semplificano gli scambi DXF/DWG e vi forniscono più funzionalità, più controllo ed una flessibilità senza eguali. Scoprite la nuova versione su: www.vectorworks2011.it.

Vectorworks
Realizza le tue migliori ispirazioni

Nemetschek Vectorworks, Inc.
7150 Riverwood Drive, Columbia, MD 21046-1295 USA
www.vectorworks.net
T 410-290-5114 | F 410-290-8050

©1985-2010 Nemetschek Vectorworks, Inc.
Vectorworks è un marchio registrato di Nemetschek Vectorworks, Inc.
Renderworks è un marchio registrato di Nemetschek Vectorworks, Inc.
Nemetschek Vectorworks, Inc. Tutti i diritti riservati.

Distributore esclusivo per l'Italia:



VideoCOM
via Lamarmora, 7
27058 Voghera (PV)
Tel. 0383366712
www.videocom.it

VIDEOCOM, LIBERI DI CREARE™

Requisiti di sistema

Mac OS X 10.5.7 o successivo

QuickTime

Intel Core 2GHz o superiore

DVD-ROM drive (dual layer)

Risoluzione schermo: 1280 x 800

Profondità colore: 15 bit o superiore

Windows XP SP 3

Windows Vista SP 2

QuickTime da 7.6.0 a 7.6.6

(versioni più recenti non raccomandate)

Pentium 2GHz o superiore

DVD-ROM drive (dual layer)

Risoluzione schermo: 1280 x 800

Profondità colore: 15 bit o superiore

Vectorworks

1GB RAM minimo, 2GB raccomandata

Almeno 10GB di spazio libero su disco

Vectorworks con Renderworks

2GB RAM minimo, 4GB raccomandata

Almeno 10GB di spazio libero su disco

Vectorworks Designer

1GB RAM minimo, 2GB raccomandata

Almeno 10GB di spazio libero su disco

Vectorworks Designer con Renderworks

2GB RAM minimo, 4GB raccomandata

Almeno 10GB di spazio libero su disco

Consulta www.vectorworks2011.it per informazioni aggiornate.